

# COMMENT NOUS JOINDRE?

[WWW.RDLT9.ORG](http://WWW.RDLT9.ORG)



Station Laurier, sortie Laurier, juste à votre droite en sortant.



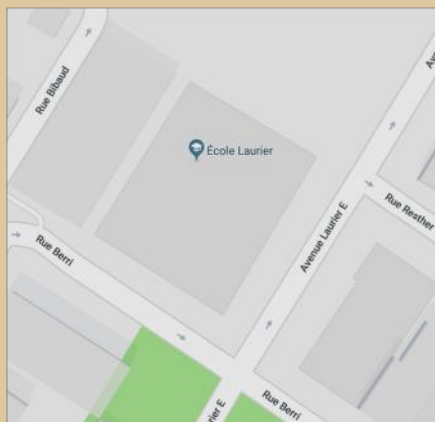
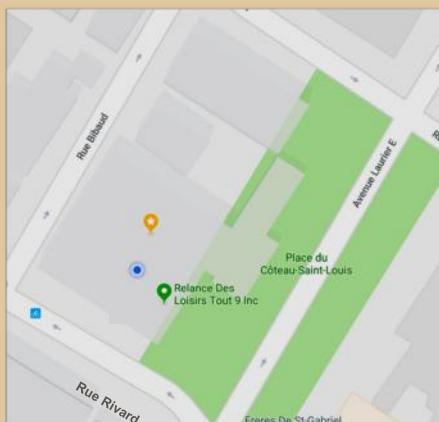
Station Laurier, sortie Laurier, tournez à votre gauche en sortant, contournez la station et vous êtes rendu à l'école.



Autobus 27 St-Joseph, arrêt Station Laurier  
Autobus 30 St-Denis, arrêt Laurier



Autobus 27 St-Joseph, arrêt Station Laurier  
Autobus 30 St-Denis, arrêt Laurier



Site St-Denis (siège social) :  
5115 rue Rivard,  
Montréal, Qc  
H2J 2P2,  
514-274-7358  
[direction.adjoint@rdlt9.org](mailto:direction.adjoint@rdlt9.org)

Site École Laurier  
5125 Rue Berri,  
Montréal, Qc  
H2J 1E9,  
514-274-7358  
[karen.perez@rdlt9.org](mailto:karen.perez@rdlt9.org)



Relance des Loisirs Tout 9 (RDLT9)



Fédération québécoise  
des centres communautaires  
de loisir



Desjardins  
Caisse populaire du Mont-Royal

Québec



RELANCE  
DES  
LOISIRS  
TOUT 9

*vous présente*

le camp de jour  
**LES SNOROWS**  
Été 2021



En partenariat avec

Le Plateau-Mont-Royal  
**Montréal**

# QUELQUES INFORMATIONS



## NOS HORAIRES

Afin d'offrir un service qui répond aux besoins de notre clientèle, voici l'horaire que nous mettons en place tout l'été.

Camp de jour :

**9h à 16h**

Aucun service de garde offert pour l'été 2021.

## ADMISSIBILITÉ

Notre camp de jour régulier s'adresse aux jeunes âgés de 5 à 13 ans. (Les enfants âgés de 5 ans doivent avoir terminé la maternelle).

## LES RÈGLEMENTATIONS COVID-19 DE 2021

On ne peut plus passé à côté de ces nouvelles règles. Toute personne présentant des symptômes de la COVID-19 ou qui aurait été en contact avec quelqu'un qui a eu un résultat positif de la COVID-19, doit rester à la maison. Voici les principaux symptômes dont il est question : Fièvre, apparition ou aggravation d'une toux, difficultés respiratoires, perte soudaine de l'odorat sans congestion nasale (avec ou sans perte de goût). Une section Foire Aux Questions et d'autres informations sont disponibles sur notre page camp de jour.

## RESPECT DES BULLES GROUPES

Vos enfants seront assignés à un groupe, celui-ci sera le même pour toute la semaine à moins d'un changement d'âge au courant de l'été. Notez que l'enfant ayant commencé la semaine dans un groupe terminera la semaine avec ce même groupe.

## PORT DU MASQUE

En zone rouge : le port du masque est obligatoire durant les activités intérieures et les déplacements entre chaque locaux. En date du 7 avril 2021 et suivant le format scolaire, à l'extérieur (comme dans les cours d'écoles en milieu scolaire) il n'est pas obligé de le mettre.

## ENTRÉE PAR DES PORTES DIFFÉRENTES

Chaque semaine, un courriel vous sera fourni afin que vous sachiez à quelle porte et à quelle heure amener votre enfant. Prière de rester avec votre enfant jusqu'à ce que nous ayons posé les questions sur sa santé.

# ENCORE PLUS D'INFORMATIONS...

## VOTRE COMPTE SPORT-PLUS EST-IL À JOUR?

En un an, beaucoup de choses peuvent se passer, comme un déménagement, un changement de numéro de cellulaire ou de nouvelles informations concernant la santé de votre enfant. En bref, nous vous invitons à nous informer de tous changements pertinents car cela vous épargnera du temps lors de la récupération de votre Relevé 24 ou facilitera la communication avec vous en cas de besoin.



N'oubliez pas de vous abonner à notre nouvelle chaîne YouTube et cliquez sur la cloche pour être notifié des ajouts de nouvelles vidéos juste pour vous!

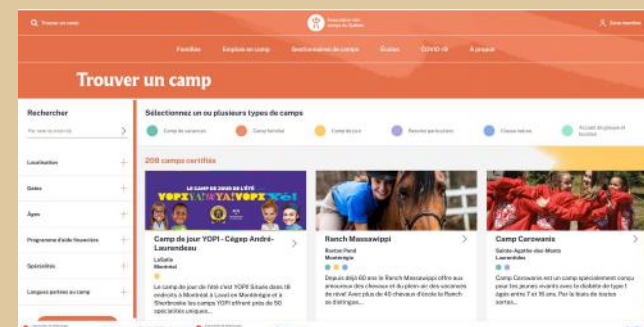
## AIDE-ANIMATEURS, REVENEZ NOUS VOIR À L'ÉTÉ 2022.

En raison de la COVID-19, nous ne prendrons pas d'aide animateurs pour des raisons de sécurité et de gestion interne.

## UN MOT POUR LES FAMILLES QUE NOUS NE DÉSERVONS PLUS...

Il a été difficile pour nous d'apprendre qu'à partir de cet été nous ne desservirons que les gens du Plateau Mont-Royal. Quoiqu'une bonne majorité de nos petits Snorows viennent de l'arrondissement, nous savons pertinemment que certains nous venait de d'autres quartiers (et même quelques-uns d'autres pays).

Dans tous les cas, nous sommes ravis d'avoir croisé vos enfants ainsi que vous-mêmes, les parents! Sans pour autant vous trouver une place de camp de jour, nous pouvons vous aider à chercher efficacement des ressources à votre disposition en vous proposant un petit saut sur la page de l'association des camps du Québec avec qui nous faisons affaire depuis plusieurs années déjà.



Bon été à vous!

<https://campsquebec.com/camps>

# CAMP MUNICIPAL CERTIFIÉ

## QU'EST-CE QUE C'EST?

Depuis 2016, la Relance fait partie des camps de jour municipaux conformes. Ce programme mis en place par l'ACQ (Association des camps du Québec) nous offre un cadre de référence complet. Ce sont plus de 40 balises qui nous aident à bien régir l'encadrement sécuritaire et la qualité d'expérience en camp de jour.



CAMP DE JOUR  
MUNICIPAL  
CONFORME 2021

L'Association s'est basée sur les attentes des parents afin d'offrir dans ses camps un service uniforme tant au niveau des activités qu'au niveau de la sécurité.

## QUELS SONT LES AVANTAGES DE CHOISIR UN CAMP QUI ADHÈRE AU CADRE DE RÉFÉRENCE ?

« Cela assure aux parents de faire affaire avec des gens et des organismes qui vont avoir une rigueur professionnelle, qui vont assurer le suivi compétent des dossiers. Ça permet également de s'assurer, par la présence du label de qualité, qu'il choisit une expérience de qualité pour son enfant. »

Éric Beauchemin, directeur général de l'ACQ

# TREPLIN SANTÉ

## Les missions de Tremplin Santé :

1. Soutenir le développement d'environnements sécuritaires et favorables à l'adoption des saines habitudes de vie en contexte de loisir.
2. Soutenir l'accessibilité des jeunes de milieux financièrement défavorisés à des activités de loisir.
3. Soutenir les organisations de loisir dans l'intégration de saines habitudes de vie à leurs activités.



## Notre équipe a plongé ! Votre enfant fera-t-il le saut ?

Nos employés ont le plaisir d'avoir une trousse d'outils pour réaliser des animations en lien avec la santé tout en restant amusant et adaptable à tous les âges.

De plus Tremplin Santé offre une panoplie de recettes autant pour les sites sans four que ceux avec un four. Vous pouvez découvrir une tonne de recette santé à partager avec vos enfants à l'adresse

Pour plus d'informations, sur leurs services veuillez visiter leur site internet au

[WWW.TREPLINSANTE.CA](http://WWW.TREPLINSANTE.CA)

# DE RETOUR À UN CAMP SIMPLE!

Avec le « nouveau normal » on veut tous revenir à des solutions plus simples comme en 2019! Quoique quelques règles sanitaires et de sécurité se soient ajoutées au lot déjà présent, nous faisons un retour à une formule semblable à l'été dernier à quelques exceptions près. Vous aurez deviné que nous ne sommes pas encore de retour aux grandes sorties, toutefois plusieurs intervenants du monde du loisir viendront visiter notre camp.



Comme l'école Lambert-Closse continue ses rénovations durant l'été 2021 et que l'école Laurier nous ouvre ses portes à nouveau, les camps seront littéralement un à côté de l'autre et faciliteront donc grandement la récupération de vos enfants venue la fin de la journée.

Certains parents nous ont dit avoir apprécié la formule de camp répit que nous proposerons également cet été, mais à moins grande échelle pour mobiliser une plus grande partie de notre équipe sur le camp régulier.

L'équipe de l'école Laurier accueillera les groupes suivants :

- 5 à 8 ans du camp régulier.
- Un groupe de 7 à 8 ans et un de 9 à 12 ans se rassembleront dans la cour de l'école pour le camp répit pour aller ensuite au Parc Laurier.

L'équipe du Centre St-Denis pour sa part, accueillera les groupes suivants :

- 9 à 13 ans du camp régulier.

## CE QUE MON ENFANT DOIT AVOIR EN TOUS TEMPS

CAMP RÉGULIER	CAMP RÉPIT
Crème solaire (première application à la maison.	Veuillez avoir crémé l'enfant à la maison.
Chapeau	Chapeau
Des souliers fermés	Des souliers fermés
Une bouteille d'eau	Une bouteille d'eau
Deux collations	
Un lunch froid	
Maillot et serviette en tout temps.	Maillot et serviette seulement les jours de piscine.

- Tout autre objet doit être conservé à la maison à moins que le moniteur a spécifié d'amener quelque chose de précis pour une activité spéciale.



# HORAIRE DES CAMPS 2021



	SEMAINE 1 28 juin au 2 juil. (congé le 1er juil.)	SEMAINE 2 5 au 9 juillet	SEMAINE 3 12 au 16 juillet	SEMAINE 4 19 au 23 juillet	SEMAINE 5 26 au 30 juillet	SEMAINE 6 2 au 6 août	SEMAINE 7 9 au 13 août	SEMAINE 8 16 au 20 août
<b>RÉGULIER</b>	<b>HORAIRES DISPONIBLES POUR LES CAMPS RÉGULIERS (selon les disponibilités) 8h à 15h / 9h à 16h / 9h30 à 16h30</b>							
École Laurier	5 à 8 ans	5 à 8 ans	5 à 8 ans	5 à 8 ans	5 à 8 ans	5 à 8 ans	5 à 8 ans	
<b>RÉGULIER</b> Centre St-Denis	7 à 13 ans	7 à 13 ans	7 à 13 ans	7 à 13 ans	7 à 13 ans	7 à 13 ans	7 à 13 ans	5 à 13 ans
<b>RÉPIT AM</b>	<b>HORAIRES DISPONIBLES POUR LES CAMPS RÉPITS AM : 9h à 12h</b>							
Cours école Laurier	7 à 8 ans et 9 à 13 ans	7 à 8 ans et 9 à 13 ans	7 à 8 ans et 9 à 13 ans	7 à 8 ans et 9 à 13 ans	7 à 8 ans et 9 à 13 ans	7 à 8 ans et 9 à 13 ans	7 à 8 ans et 9 à 13 ans	7 à 8 ans et 9 à 13 ans
<b>RÉPIT PM</b>	<b>HORAIRES DISPONIBLES POUR LES CAMPS RÉPITS PM : 13h à 16h</b>							
Cours école Laurier	7 à 8 ans et 9 à 13 ans	7 à 8 ans et 9 à 13 ans	7 à 8 ans et 9 à 13 ans	7 à 8 ans et 9 à 13 ans	7 à 8 ans et 9 à 13 ans	7 à 8 ans et 9 à 13 ans	7 à 8 ans et 9 à 13 ans	7 à 8 ans et 9 à 13 ans

## TARIFICATION SIMPLIFIÉE ET DATES D'INSCRIPTIONS

	<b>NOUVEAUTÉ! Inscriptions priorité Plateau seulement*</b>
Camp régulier	70 \$ - semaine 1 à 65 \$
Camp répit	35 \$ / semaine - semaine 1 à 30 \$
Chandail du camp	Aucune vente de chandail cet été.
Frais de membre	10 \$ - adhésion renouvelable à chaque session automne.

\* Voici les codes postaux admissibles H2H, H2J, H2T, H2W, H2X, et dernièrement, certaines exceptions du H2V dans le quadrilatère suivant : les rues Van Horne au nord-est, Hutchison (adresse impairs) au sud-est, le Boulevard Mont-Royal au sud-ouest et Jeanne-Mance au nord-ouest.

### NOUVELLES RÈGLEMENTATION DU PLATEAU MONT-ROYAL

Les inscriptions débiteront **le 20 avril à 13h en ligne** pour tous nos services et seront dorénavant disponibles uniquement aux gens du Plateau afin d'accommoder les familles de l'arrondissement en premier lieu.

### NOUVELLES VIDÉOS TUTORIELS POUR S'INSCRIRE

Vous voulez vous préparer pour le sprint des inscriptions du camp de jour? Recherchez RDLT9 sur Youtube et vous découvrirez des tutoriels pour être prêt et connaître tous les secrets de la plate-forme d'inscriptions Sport-Plus.

