



BIENVENUE

GUIDE DU PARENT



Ce document a pour but de vous informer des activités et des règlements du camp. Nous vous demandons votre habituelle collaboration afin de nous aider dans cette période particulière. Nous espérons sincèrement que votre enfant vivra une période estivale divertissante haute en plaisir et aventures !



Le Plateau-Mont-Royal
Montréal 



PROGRAMME

DAFA



Fédération québécoise
des centres communautaires
de loisir

NOS STANDARDS ÉLEVÉS



Animateurs

Formation en secourisme/RCR
Certification D.A.F.A. (*Diplôme d'Aptitude aux Fonctions d'Animateur de 33h*)



Camp certifié

Tremplin santé (SHV)
Cadre de référence Association des camps du Qc



Ratio Animateurs/Enfants

5 ans



6/12 ans



NOTRE ÉQUIPE



CONSEIL D'ADMINISTRATION



DOMINIC LEBLANC
DIRECTEUR GÉNÉRAL



JONATHAN VILLEMUS
DIRECTEUR ADJOINT



KAREN PEREZ
COORDONNATRICE DU SITE
LAMBERT-CLOSSE



FRANCK TCHOUASSI
COORDONNATEUR DU SITE
CHALET LAURIER



LIONEL BENHAMOU
COORDONATEUR DU SITE
CENTRE SAINT-DENIS



CHEF(FE) D'ÉQUIPE



ÉQUIPE D'ANIMATEURS(TRICE) ET
SURVEILLANTS(ES)





JOURNÉE TYPE

VEUILLEZ NOTER QUE: POUR ASSURER LE BON FONCTIONNEMENT ET LA DYNAMIQUE DES GROUPES, VOUS DEVEZ AVISER LA DIRECTION DE TOUT RETARD ET/OU DÉPART HÂTIF.

Pour ce faire, vous devez envoyer un courriel avec votre nom, le nom de votre enfant, l'heure d'arrivé/départ et attendre la validation d'un membre de la direction.

7h30 à 9h00: *Période d'accueil des enfants au service de garde / animation (Aucun service de garde au Chalet)*

9h00 à 9h15: *Rassemblement et prises de présences*

9h15 à 10h15: *Période de jeux au centre et/ou départ pour les sites d'animation*

10h15 à 10h45: *Collation*

10h45 à 11h45: *Période de jeux*

11h45 à 12h45: *Dîner*

12h45 à 15h00: *Période de jeux*

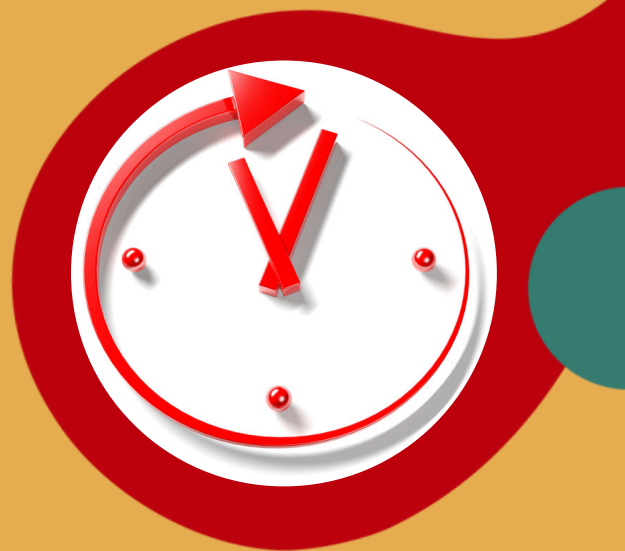
15h00 à 15h30: *Collation*

15h30 à 16h00: *Rassemblement de fin de journée (aucun départ pendant cette période)*

16h00 à 17h30: *Service de garde / départ des enfants (Signature et pièce d'identité obligatoire)*

Le Service de garde est maintenant dans un format jeux libre.

Le jeu libre est un droit pour les enfants et fait partie intégrante de leur développement sain.



QUOI APPORTER ?



REPAS ET COLLATIONS

À éviter: Noix et tout dérivé et arachide.

Lunch froid et deux collations santé. Utilisez une boîte à lunch et des contenants réutilisables



TENUE VESTIMENTAIRE

Tenue confortable pour diverses activités physiques, adaptés aux intempéries. Vêtement de rechange pour les plus jeunes.



MATÉRIEL OBLIGATOIRE QUOTIDIENNEMENT

Casquette / Chapeau / Couvre chef
Chaussures fermées aux talons
Bouteille d'eau réutilisable



NECESSAIRE À LA BAINNADE

Maillot de bain
Serviette de plage
Crème solaire (*Par soucis d'allergie, nous ne donnons pas de crème de remplacement*)

RENSEIGNEMENTS GÉNÉRAUX



INSCRIPTIONS EN LIGNE



La période d'inscriptions au camp de jour des Snorows débute par une période réservée aux résidents du Plateau Mont-Royal (codes postaux faisant foi). Suivi de l'ouverture à tous. Les inscriptions se déroulent sur notre site uniquement: rdlt9.org - onglet inscription. Tous les paiements s'effectuent par: VISA, MASTERCARD, CARTE PRÉPAYÉ.

Les frais de membre sont valide du 1er janvier au 31 décembre de l'année en cours. Elle est obligatoire et est non remboursable en cas d'annulation de l'activité.

Veuillez noter que si votre facture contient 2 semaines d'inscription minimum, il sera possible de sélectionner d'effectuer le paiement en 2 versements. Notez que ceci s'effectuera de manière automatique.

LE NUMÉRO D'ASS SOCIAL



Notez que le Relevé 24 concerne uniquement les frais de garde pour le camp de jour. Le gouvernement nous exige le numéro d'assurance social (NAS) d'au moins un des parents pour pouvoir éditer les R24, sans cela vous ne pourrez pas obtenir de relevé d'impôt.

NOMBRE DE SEMAINES MAXIMUM



Afin de permettre un accès à un plus grands nombres de familles à bénéficier de nos services et du même coup, minimiser le nombre d'annulations, un maximum de 5 semaines d'inscription / enfant sera appliqué. Il sera possible d'inscrire votre/vos enfant(s) sur la liste d'attente les semaines où vous n'aurez pas pu effectuer l'inscription.

CHANDAILS DE CAMP

Le chandail des Snorows est obligatoire pour tous les enfants inscrits à notre camp de jour. Il est automatiquement ajouté au moment de l'inscription en ligne et remis à votre enfant à son premier jour de camp. Celui-ci doit être porté lors des grandes sorties et nous ne faisons aucun prêt.

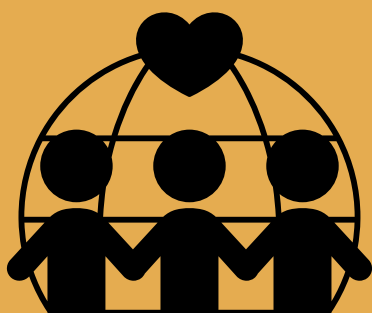




POLITIQUE D'ANNULATION ET DE REMBOURSEMENT

Pour toute annulation en tout temps, vous devez remplir le formulaire d'annulation qui est situé via notre site web www.rdl9.org en vous rendant en bas de la page d'accueil à l'onglet «demande de remboursement» . Veuillez prévoir un délai de 4 à 6 semaines pour le traitement complet de votre demande. Nous tenons compte de la date d'annulation à partir du moment que nous recevons le formulaire.

Selon l'Office de protection du consommateur, 10% des frais payés peuvent être retenus sur la facture totale ou 50\$ (le plus petit montant des deux). Le remboursement s'effectue selon le mode de paiement initialement utilisé pour l'inscription.



Malgré la loi qui prévaut et dans un souci d'équité envers la communauté, nous apprécions que toute annulations se fasse un minimum d'une (1) semaine avant la/les semaine(s) que vous désirez annuler.

Ceci nous permet de communiquer avec la prochaine famille sur la liste d'attente et permettre à un enfant de bénéficier de la place.

MERCI DE VOTRE COLLABORATION !

NOS SITES/NOS CAMPS

- CENTRE SAINT DENIS (CSD) / 5115 RUE RIVARD
- CHALET LAURIER (CHL) / 1115 AVENUE LAURIER E
- ÉCOLE LAMBERT-CLOSSE (LC) / 5840 RUE SAINT-URBAIN

Les matins du camp spécialisé est consacré à la spécialité et les après-midi à des activités régulières.



Régulier et
Boutchoux
CSD ET LC

Le camp de jour régulier et boutchoux est destiné aux enfants de 5 à 12 ans (au 30 septembre). Il propose des activités divertissantes variées qui favorisent la vie de groupe adaptées à l'âge des jeunes participants. Ces activités se déroulent tous les jours de la semaine dans des environnements polyvalents et sécuritaires.



Soccer (Parc Laurier)
Semaines 1,3,5,7 8-9 ans
Semaines 2,4,6,8 10-12ans

Camp spécialisé en soccer est une excellente option pour les jeunes passionnés, ils développent leur coordination, leur agilité, leur vitesse et leur endurance, Les participants apprennent l'importance du respect, de la coopération et l'esprit sportif.



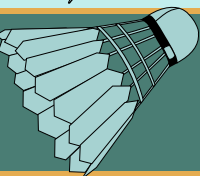
Flag football 9 à 12 ans
À LC les semaines 5 à 8

Camp spécialisé en flag football offre une expérience enrichissante pour les jeunes passionnés de ce sport ou qui souhaitent le découvrir. Les jeunes apprennent à travailler ensemble, à communiquer et à développer un esprit d'équipe tout en favorisant l'activité physique, l'agilité, la coordination et l'endurance



Art 6-8 ans
À LC les semaines 1 à 4

Camp part à la découverte de l'art que ce soit par la pratique chaque matin ou par la visite de musées et lieux de culture Montréalais l'après-midi. Vos enfants y verront une approche nouvelle du camp, plus calme. Une heure par jour sera dédié à des activités physiques.



Badminton 8-12 ans
À CSD durée 8 semaines

Camp spécialisé badminton est adapté à tous les niveaux. permet l'apprentissage de plusieurs habiletés motrices et de tactiques par des activités éducatives. Au cours des semaines, les enfants s'amuseront et apprendront diverses techniques de frappe et de déplacements.

CODE DE VIE



✓ ÉCOUTE

Je suis à l'écoute et j'ai confiance aux consignes de mes animateurs, ce qui me permettra de passer une journée rempli de plaisir et d'amusement.

✓ RESPECT

Le respect est essentiel dans la vie de tous les jours.

Il est un élément majeur permettant la sociabilité et le respect tant dans mes paroles, mes gestes et mes attitudes.

Je refuse l'intimidation et je la signale à un adulte.

Je règle mes conflits dans le respect et le calme en trouvant des solutions à mon problème.

✓ JEUNES CITOYENS

Je demeure poli et j'utilise un bon langage envers les autres.

Je garde mon environnement propre, je place mes déchets dans chaque bac respectif.

Tous les jours, j'apporte mon sourire et ma bonne humeur!

TOLÉRANCE « ZÉRO »

- CRACHER SUR AUTRUI OU SUR LE MATÉRIEL DE MANIÈRE INTENTIONNELLE
- UTILISER LA VIOLENCE PHYSIQUE POUR S'EXPRIMER
- BRISER LE MATÉRIEL DE MANIÈRE INTENTIONNELLE
- INTIMIDATION

Si votre enfant subit de l'intimidation ou que vous en êtes témoin, nous comptons sur votre collaboration pour nous en aviser immédiatement et nous traiterons la situation dans les plus brefs délais.

MESURES DISCIPLINAIRES

SI UN ENFANT NE RESPECTE PAS LES RÈGLES ÉTABLIES OU S'IL PRÉSENTE DES TROUBLES DE COMPORTEMENT NUISIBLE AU BON FONCTIONNEMENT DU GROUPE, LA DIRECTION DU CAMP DE JOUR APPLIQUE LES MESURES DISCIPLINAIRES SUIVANTES:

1. Avertissement verbal à l'enfant
2. Avis écrit au parent qu'il devra signer et retourner
3. Suspension d'une journée du camp de jour (sans remboursement)
4. Suspension d'une semaine du camp de jour (sans remboursement)
5. Expulsion complète du camp de jour (sans remboursement)

Les mesures d'avertissements 4 et 5 seront directement appliquées pour un manquement au code « tolérance zéro », et ce, sans que les trois (3) premiers avertissements aient été appliqués. L'intérêt général primera toujours sur l'intérêt particulier. C'est en appliquant cette vision que la RDLT9 traitera tout problème de comportement



CONTACT BUREAU PRINCIPAL



514-274-7358



info@rdlt9.org



5115 rue Rivard H2j2p2



rdlt9.org

